

Vydavatel:
PSG stavební skupina

Adresa redakce:
Napajedelská 1552,
765 02 Otrokovice

Redakční rada:
Ing. Kateřina Kučová,
Ing. Jaroslav Ševela, Mgr. Patrik
Kamas, Ing. David Blažek,
Peter Surovič, Ing. Michal Krzyžanek,
Ing. Martin Vaňáč, Tomáš Vaněk.

Design:
Modest Studio

Fotografie:
Firemní fotobanka

Registrační číslo MK ČR E 18310

Generální dodávky staveb
Železobetonové konstrukce
Prodej betonu

Firemní zpravodaj

Zima 2020/2021

Report

www.psg.cz

Stavíme pro budoucnost



Str. 3

**Stavba Centrálního předpovědního
pracoviště ČHMÚ dokončena**

Str. 4

**PSG Construction vítězem soutěže
Stavba roku Zlínského kraje**

Str. 5

**Otrokovický Trelleborg úspěšně
rozšířen o nové výrobní kapacity**

Str. 7

**Rozsáhlá budova pro Flintstore
byla dokončena už za 8 měsíců**

Str. 8

**PSG Construction získalo ocenění
Férový zaměstnavatel Zlínského
kraje 2020**

Str. 13

**PSG se podílí na přípravě Business
parku Špílov u Uherského Hradiště**

„Současná doba je těžká, prověří nás všechny a věřím, že PSG uspěje a posílí,“

říká výkonný ředitel a předseda představenstva PSG Construction Ing. Jaroslav Ševela.

Po půl roce relativního klidu dopadly na život lidí i firem v České republice další tvrdé restriktce v souvislosti s pandemií koronaviru. PSG se muselo, stejně jako další, vypořádat se zajištěním standardního fungování firmy a udržení tempa a kvality realizovaných dodávek. Stejně jako na jaře to úspěšně zvládá i v současné době.

Období je to pro všechny společnosti složité, je situace v něčem jiná než v jarních měsících?

Jiná je především v tom, že to není poprvé a máme nějaké zkušenosti, mohli jsme se připravit. Principy jsou ale stále stejné. Zorganizovat práci a rozdělit zaměstnance tak, aby byli zastupitelní a firma byla akceschopná. Na stavbách udělat taková opatření, aby projektové týmy fungovaly za všech okolností a stavby byly realizovány v termínu a kvalitě. Troufám si říci, že to zvládneme stejně jako na jaře a z této zkoušky opět vyjdeme silnější a se ctí.

Připravili jste se na to, že po relativně klidnějším létě může opět nastat tento stav?

Od jara máme vypracovaný krizový plán firmy, který se týká všech oblastí, tedy administrativy, obchodu, realizace zakázek i fungování jednotlivých závodů a podle toho jedeme. Nejen na stavebním trhu, ale v celé společnosti nyní panuje nejistota a nepředvídatelnost a v řadě případů jsou odsouvány stavební záměry na pozdější dobu. Proto se musíme adaptovat na nové podmínky. Ve stavebnictví je sice důležité plánování, ale také rychlá reakce na změnu situace, a tedy zmíněné umění krizového řízení.

Co to u vás konkrétně znamená?

Měníme obchodní přístup a rozšiřujeme portfolio potenciálních staveb o větší podíl veřejných zakázek a bytovou výstavbu. V této oblasti jsme sestavili

speciální projektový tým, který je garantem kvality i termínů. Z důvodů konkurenceschopnosti také hledáme úspory uvnitř procesů jak v organizační struktuře, tak v rámci organizací prací na stavbě, s cílem být maximálně efektivní a být schopni nabídnout zákazníkovi co nejlepší cenu, a přitom stavět v kvalitě. Flexibilně také pracujeme s projektovými týmy napříč našimi závody, abychom si dokázali pomoci tam, kde je nejvíce práce a pro zákazníka jsme stavěli v maximálním nasazení.

Kvalifikovaní, motivovaní a samozřejmě zdraví lidé jsou v této době asi to nejdůležitější...?

Přesně tak, proto pečlivě plánujeme hygienická opatření tak, abychom jako PSG i naši subdodavatelé byli stále akceschopní. Zároveň dbáme o spokojenost a motivaci našich lidí, aby i v této době odváděli maximální pracovní výkon. Ne protože musíme, ale protože to tak cítí. Dbáme o jejich odborný růst, vzdělávání i férové a motivační podmínky ve firmě. Jsem přesvědčen, že ne nadarmo jsme vyhráli anketu Férový zaměstnavatel Zlínského kraje.

Asi bychom neměli zapomenout ani na subdodavatele, jaká je spolupráce s nimi?

Je třeba říci, že žádný generální dodavatel stavbu bez subdodavatelů firem nepostaví. Tomu odpovídají i naše partnerské a férové vztahy se subdodavateli. Jen takto



uzavřený řetěz poskytne investorovi skvělý výsledek. Takže pečlivě vybíráme, dbáme na spolupráci a informování a zejména včasné řešení problémů, které současná doba přináší. A funguje nám to. Řada ukončených staveb v průběhu léta ukázala, že ani jarní omezení stavby zásadně nezbrzdily.

Každé období, kdy jsou společnosti pod tlakem, je ale také možností rozvoje. Platí to?

Ano, díváme se po dalších možnostech podnikání a rozvoje našeho byznysu. V současné době například vstupujeme do rozsáhlého developerského projektu ve Starém Městě u Uherského Hradiště u plánované dálnice D55. Jde o příležitost, jak nabídnout nové možnosti výstavby některým našim stálým, případně novým zákazníkům a zároveň se angažovat v trochu novém oboru.

Takže děláte vše proto, aby firma prošla covidovou dobou se ctí a silně?

Přesně tak, snažíme se myslet dopředu a současně si vážíme každodenní práce a přístupu našich kolegů – zaměstnanců společnosti, bez kterých by jakékoliv inovace či změny procesů nešly realizovat. Zároveň využíváme toho, že jako generální dodavatel jsme součástí silného celku, tedy celé skupiny PSG, která svým jednotlivým firmám umožňuje systematický rozvoj. Děláme vše proto, aby nás každá situace posílila a my naplňovali naše motto: Stavíme pro budoucnost!

Modernizace psychiatrie nemocnice Havířov přinese větší komfort

Modernizaci a rekonstrukci pavilonu psychiatrie Nemocnice s poliklinikou Havířov, p. o. zahájil v průběhu listopadu ostravský závod PSG Construction. Termín dodání je smlouvou stanoven na 18 měsíců, PSG však předpokládá jeho významné zkrácení. Provedena bude rozsáhlá rekonstrukce stávajícího pavilonu psychiatrie, jejíž cílem je zvýšení kvality lékařské péče a rozšíření stávajícího počtu lůžek pro pacienty.

Opravený pavilon se skládá ze dvou křídel o půdorysu ve tvaru písmene L, přičemž jedno křídlo je trojpodlažní a druhé dvojpodlažní s velkou terasou v úrovni 3. nadzemního podlaží. Většina prací se bude provádět ve 2. a 3. nadzemním podlaží, kde dojde ke



kompletnímu odstranění interiérových přiček a vznikne nová moderní dispozice psychiatrie. Ve 3. nadzemním podlaží, které má nyní pouze jeden trakt a terasu, bude nástavbou z ocelové konstrukce vytvořeno nové křídlo, které bude sloužit pro vyšetřovny a zázemí lékařů. Součástí díla je kompletní výměna všech rozvodů TZB a dodávka interiérového vybavení včetně části lékařské technologie.

Část prací bude probíhat i v 1. podlaží, kde bude po celou dobu v provozu dialyzační centrum. Tato skutečnost si vyžádá velké nároky na koordinaci prací s nemocnicí tak, aby nebyl omezován provoz dialyzačních sálů ani pohyb pacientů.

Tomáš Vaněk

Patrik Kamas

Stavba Centrálního předpovědního pracoviště ČHMÚ dokončena

Stavba Centrálního předpovědního pracoviště Českého hydrometeorologického ústavu v Praze Komořanech byla zahájena v červenci 2019 a předána po 14 měsících, což bylo o devět měsíců dříve, než předpokládala smlouva. Projekt realizoval závod Praha společnosti PSG Construction. Vlastní budova slouží k obsluze nového předpovědního superpočítače. Součástí budovy je i televizní studio a v neposlední řadě je připraven i sál pro konference a přednášky. „Investor je s naší prací



spokojen a těší se na převzetí díla a jeho uvedení do provozu. Důkazem byla i návštěva a prohlídka stavby náměstkem ministryně pro místní rozvoj a také téměř každodenní prohlídka a kontrola postupu prací ředitelem meteorologického ústavu,“

vedl projektový manažer Tibor Matus.

Patrik Kamas

Tibor Matus



PSG Construction vítězem soutěže Stavba roku Zlínského kraje

PSG Construction i letos zvítězilo v soutěži Stavba roku 2019 Zlínského kraje. Tentokrát společnost získala první cenu za průmyslovou stavbu s projektem „Hirschmann 2. výrobní závod“, který otrokovický závod realizoval jako generální dodavatel pro investora Hirschmann Czech s.r.o. Doba výstavby tohoto projektu byla 18 měsíců, tedy od ledna 2018 do července 2019.

Jedná se o soubor objektů, jehož základní část tvoří výrobní hala, dále hala se samoobslužným skladem, objekt expedice a přimknutá dvoupodlažní budova administrativy a technického zázemí. Nosným prvkem je atypický železobetonový

prefabrikovaný skelet s hlubinným založením, doplněný dvěma monolitickými částmi v nárožích administrativy. Obvodový plášť výrobní a skladovací haly je designově opatřen svislým návěsným pláštěm z trapézového plechu, na administrativní část pak byly použity vodorovně kladené sendvičové panely společně s vyzdívkou a kontaktním zateplovacím systémem. Na střešním plášti administrativy je realizována extenzivní zelená střecha.

„Je třeba poděkovat našim kolegům, zejména členům realizačního týmu, za kvalitně odvedenou práci, a také investorovi za důvěru, kterou v nás vložil v souvislosti s realizací tohoto

náročnému a originálnímu dílu. Je to již druhé nejvyšší ocenění v řadě v kategorii průmyslové stavby, což je dokladem toho, že svou práci děláme na profesionální úrovni a v souladu s požadavky objednatelů,“ uvedl Jaroslav Ševela, výkonný ředitel PSG Construction v reakci na vítězství v soutěži.

Loni se PSG Construction účastnilo soutěže v kategorii průmyslových staveb s projektem Stavba nové válcovny Fatra, a. s., Napajedla, kde získalo také hlavní cenu v této kategorii.

Kateřina Kučová

Otrokovický Trelleborg úspěšně rozšířen o nové výrobní kapacity

PSG Construction a.s. ve sdružení s firmou Syner, s.r.o. dokončilo zakázku „Mitas Otrokovice, rozšíření výrobní kapacity“. Investorem stavby je společnost Trelleborg Wheel Systems Czech Republic, a. s. Projekt realizovalo PSG Construction jako generální zhotovitel ve sdružení v období od května 2019 do září 2020. Předmětem díla byla výstavba nové výrobní haly na nákladní a speciální pneumatiky, k tomu několik halových přístaveb ke stávajícím objektům, jako jsou nová kotelna nebo sklad forem. Dále veškeré přípojky a vedení inženýrských a technologických sítí a v neposlední řadě i areálové komunikace a zpevněné plochy. „Stavba byla náročným dílem zahrnujícím stavební části, ale i velký podíl

provozních a technologických souborů. Práce probíhaly za plného provozu stávající výroby, což představovalo značné logistické výzvy při jejich provádění. Stavba byla dokončena ve smluvním termínu a v nově vybudovaných prostorách

již běží výroba pneumatik v rámci zkušebního provozu,“ řekl Jan Lániček.

Patrik Kamas

Jan Lániček



Na modernizaci Olympusu se muselo pracovat také v noci a o víkendech

Modernizaci a rozšíření servisních prostor společnosti Olympus v Přerově, která se zabývá servisem endoskopů, úspěšně dokončil brněnský závod PSG Construction během listopadu 2020. Celá modernizace probíhala za plného provozu, který nesměl být narušen. Společnost Olympus sídlí ve dvoupodlažní budově, kde byla uvolněna přibližně jedna čtvrtina prostoru, ve kterém mohly probíhat stavební práce. Tato divize společnosti je jedním z pěti největších evropských servisních středisek endoskopických zařízení. Denně opraví až 60 endoskopů. Původně v této budově sídlila i divize servisu

fotoaparátů, ta však byla rozpuštěna a uvolněné prostory se investor rozhodl využít a tím zvýšit dosavadní kapacitu servisních služeb. „Naší dodávkou bylo provedení dispozičních úprav po menších částech a za plného provozu servisního střediska. Zakázka nebyla náročná stavebně, ale logisticky, kdy některé naše práce mohly probíhat jen v nočních hodinách a o víkendech. Jsme rádi, že jsme předali dílo dle požadavků, ke spokojenosti investora,“ uvedl projektový manažer Rostislav Čutek.

Patrik Kamas

Rostislav Čutek



Kvalitní obchod a servis investorům je pro PSG v této době důležitější než kdy dříve

Seriózní obchodní nabídky, pečlivě propočítané kalkulace, transparentní jednání s investory, schopnost nabídnout a konzultovat prostřednictvím videokonference, to vše je pro úspěšný obchod PSG Construction v závěru roku 2020 důležitější než kdy dříve.

„Samozřejmě ruku v ruce s tím, jaká panuje nejistota nejen na stavebním trhu, některé slabší a méně seriózní firmy nabízejí téměř nespílitelné věci. Přitom podléhání tomuto typu paniky znamená jen odsunutí problému na pozdější dobu. A to nejen pro zmíněné firmy, ale především, a bohužel, pro investory,“ uvedl obchodní ředitel PSG Construction Miroslav Konečný.

Cílem PSG je proto také uklidnit investory a připravit takové podmínky, aby se neobávali své investice realizovat a věděli, že se připravují na budoucnost a mohou získat náskok před konkurencí. „Samozřejmě se snažíme připravit a upravit jednotlivé projekty tak, aby byly pro investory co nejefektivnější a byly vyslyšeny jejich požadavky i možnosti financování. Pokud už musí k odložení nějakého projektu ze strany investora dojít, pak se snažíme o to, aby to bylo s co nejmenšími škodami pro nás i zákazníka,“ uvedl Miroslav Konečný.

Svou obchodní strategii ale obecné situaci přizpůsobuje i PSG. Více než tomu bylo obvyklé v minulosti, se zaměřuje na veřejné zakázky. Jde totiž o segment, který je zatím postižen pandemií koronaviru méně než segment soukromý. „Nicméně i tady v současné době platí, že vyhraná zakázka a podepsaná smlouva automaticky neznamená, že se jde bez prodlení do realizace. Velká část projektů se z různých, někdy pochopitelných, jindy méně

pochopitelných důvodů odkládá. To pro nás znamená být flexibilní a mít záložní řešení. Je to náročné především s ohledem na plánování vytížení jednotlivých projektových týmů,“ uvedl Konečný.

Zároveň si celá společnost PSG uvědomuje, že je třeba investory motivovat a zároveň včas zachytit nové nebo silné trendy v investování. „Je to pro nás třeba výstavba bytových domů a bytů. Jde o segment, kde jsme již v minulosti působili a teď se k němu vracíme. Jsme totiž přesvědčeni, že dokážeme nabídnout dobrou cenu i kvalitu a určitě chceme, aby se zvýšil jeho význam v portfoliu našich zakázek,“ vysvětlil Konečný.

PSG Construction v posledních měsících dokončilo a investorům předalo celou řadu skvělých staveb.

Namátkou jde například o aquapark Vodní svět ve Velkých Karlovicích, budovy předpovědního stanoviště ČHMÚ v Praze, novou školu v Čelákovicích nebo velké rozšíření výroby pneumatik pro společnost Mitas v Otrokovicích. „To vše byly projekty, do nichž zásadně zasáhla jarní vlna pandemie. Přesto jsme je všechny v létě předali v termínu hotové spokojeným investorům. Pro nás to je jasná reference, že i nyní jsme pro naše zákazníky jistotou dodávky jejich projektu bez ohledu na to, jak je situace složitá,“ uzavřel obchodní ředitel.

Patrik Kamas

Výrobní a skladovací hala pro Greenlux

Výstavbu „Výrobně-skladovací haly společnosti Greenlux“ ve Starém Městě u Frýdku-Místku zahájil v polovině října ostravský závod PSG Construction. Realizována bude výstavba haly o ploše dvou tisíc metrů čtverečních v termínu 180 dnů od předání staveniště, a to včetně kolaudace. Součástí realizace je demolice původní skladovací haly, výstavba haly nové a inženýrské sítě. V listopadu se již prováděly zemní práce a piloty a montáž prefa konstrukcí ze strany PSG a.s.

Vzhledem ke krátkému termínu výstavby se předpokládá uzavření objektu ještě do konce roku 2020. Začátkem příštího roku se bude pracovat na betonové podlaze haly a následně veškerých rozvodech ZTI, ÚT, elektro.

Tomáš Vaněk

Patrik Kamas



Rozsáhlá budova pro Flintstore byla dokončena už za 8 měsíců

Po pouhých osmi měsících otrokovický závod PSG Construction dokončil skladovací a provozní budovu společnosti Flintstore ve Zlíně-Malenovicích. Jedná se o rozsáhlou skladovací halu o celkové ploše 13,5 tisíce metrů čtverečních, v níž je možné uskladnit 15 862 palet s potravinářským zbožím. I přes řadu úskalí, především opatřením proti

pandemii koronaviru, která projekt ovlivnila v jeho počátku i na samotném konci, byla stavba dokončena v termínu stanoveném smlouvou. Ten byl velmi krátký. Stavět se začalo o dvacet dní později kvůli nezbytnému čekání na nabytí právní moci stavebního povolení. Projektový tým toto zpoždění za další dva měsíce smazal a v květnu se dokonce dostal

do předstihu proti plánovanému harmonogramu. Celá budova je založena na 122 pilotách. Nosnou konstrukci, kterou skvěle a v termínu provedlo PSG a.s., tvoří montovaný skelet. Je potřeba zdůraznit, jak velkou výhodou byla vlastní prefa s výrobou a profesionální montáží prefabrikované nosné konstrukce. Opláštění budovy je řešeno kvalitními sendvičovými panely Kingspan s výplní z minerální vaty tvořící skládaný střešní plášť. Uvnitř jsou pak instalovány moderní robustní regálové systémy, které jsou zčásti pojízdné na kolejnicovém systému a umožňují tak výrazné posílení skladových kapacit objektu. Díky tomu se zvýšil roční obrát objektu, a to na více než 60 tisíc palet/rok.

Radek Divoký

Patrik Kamas





PSG Construction získalo ocenění Férový zaměstnavatel Zlínského kraje 2020

Zlínský kraj ocenil ty zaměstnavatele, kteří se starají o rovné podmínky svých zaměstnanců, pomáhají jim zharmonizovat jejich pracovní a rodinný život a nezapomínají ani na společenskou odpovědnost. Hodnotilo se několik desítek kritérií, mezi kterými byly například umožnění pružné pracovní doby, vzdělávání zaměstnanců nad rámec povinného školení, poskytování firemního automobilu i pro soukromé účely a jiné firemní benefity.

Ještě donedávna uváděla firma PSG Construction na svém billboardu, že staví na férovém jednání. Teď tento slogan zpečetil Zlínský kraj společně s Hospodářskou komorou Zlínského kraje v anketě Férový zaměstnavatel

Zlínského kraje, kde společnost získala první místo v kategorii střední organizace.

„Máme velkou radost, že jsme získali ocenění Férový zaměstnavatel. Obzvláště je cenné, že o tom rozhodla nezávislá autorita. Vnímáme to jako ohodnocení naší personální práce a přístupu k zaměstnancům. Věřím, že i naši zaměstnanci pozitivně vnímají atmosféru v naší společnosti a férové jednání zaznamenávají v každodenní praxi. Je to pro nás signál, že dlouhodobé prosazování firemních hodnot, mezi které patří férovost, má smysl a budeme v tom dále pokračovat,“ uvedl výkonný ředitel firmy PSG Construction

Jaroslav Ševela. Zároveň zdůraznil, že stejně důležité jako budování staveb je i vybudování trvalých vztahů společnosti se zaměstnanci. „Snažíme se vytvořit příjemné pracovní prostředí, aby se u nás zaměstnancům líbilo, měli podmínky pro své uplatnění a neměli důvod odcházet. Budujeme dlouhodobé vztahy. Nestavíme tedy jen stavby, ale budujeme také funkční týmy sebevědomých odborníků, kteří si dobře uvědomují, co je to stavařská pokora,“ dodal.

Kateřina Kučová

Jaroslav Ševela

Rekonstrukce haly pro Servis Climax je připravena

Ostravský závod společnosti PSG Construction bude realizovat zakázku „Stavební úpravy haly M5-Servis Climax“. Smlouva na tento projekt byla podepsána v říjnu 2020, společnost Servis Climax je největším dodavatelem stínící techniky v České republice působící ve Vsetíně. Projekt řeší rekonstrukci stávající haly o celkové ploše 8 tisíc metrů čtverečních a zahrnuje demontáž stávajícího střešního pláště, azbestu, trapézových plechů, části ocelové konstrukce střechy a také demontáž obvodového pláště. Nově se provádí otryskávání stávajících ocelových konstrukcí a nátěrů, nový střešní



a obvodový plášť, úpravy vnitřních stavebních dispozic a kompletní nové rozvody TZB (elektro, slaboproud, VZT, ZTI, ÚT). Součástí je také úprava a zateplení obvodového soklu.

Tomáš Vaněk

Patrik Kamas

Obchodní centrum Ptáček, důraz na vysokou kvalitu



Dokončení a předání stavby Administrativně obchodního centra Ptáček v Hodoníně se strany otrokovického závodu PSG Construction probíhalo v listopadu, a to po deseti měsících od převzetí staveniště. Investor již částečně převzal některé z provozů k montáži

vlastního vybavení. Administrativně obchodní centrum tvoří tři samostatné funkční celky: koupelnové studio, instalatérské centrum a skladová část. Náročnost realizace této zakázky spočívala zejména v důrazu na vysokou kvalitu a estetiku provedení a také v rozsahu, kdy se

jednalo o kompletní dodávku „na klíč“ včetně zajištění realizační projektové dokumentace a vydání kolaudačního souhlasu k užívání stavby.

Patrik Kamas

Ondřej Ševela

Projekt Vodní svět zhotoven ke spokojenosti investora

Stavba aquaparku Vodní svět ve Velkých Karlovicích na Vsetínsku byla zahájena v dubnu 2019 a úspěšně ukončena kolaudací v červnu 2020, tím byl projekt realizovaný otrokovickým závodem ukončen. Společnost Synot Real je pro PSG Construction již známým investorem, pro kterého realizovala zakázky menšího i většího charakteru. „Dle hodnocení investora byla zakázka Vodní svět zhotovena k jeho spokojenosti, a tak věříme, že jsme touto akcí opět upevnili náš obchodní vztah,“ uvedl projektový manažer Michal Pohl. Na příští rok je naplánováno rozšíření projektu Vodní svět o drobnější stavbu Dětského světa, který bude plnit funkci dětské herny v blízkosti aquaparku.



Michal Pohl

Patrik Kamas

Úspěšná spolupráce s Retail park v Liberci

Prostor nového objektu Retail Park Severka v Liberci předal závod Praha PSG Construction v červenci investorovi a zároveň budoucímu nájemci – společnosti AAA Auto. Součástí realizace tohoto projektu bylo i vybudování technického zázemí, kde je situován servis, šatny pro zaměstnance a myčka automobilů.

„V průběhu této zakázky jsme se museli vypořádat s řadou problémů, od klimatických až po nové požadavky investora, resp. nájemce na realizaci zakázky. I přes tyto nové okolnosti se nám podařilo realizovat dílo v řádném smluvním termínu a požadované kvalitě. Věříme, že vše proběhlo ke spokojenosti investora i budoucího

nájemce,“ uvedl projektový manažer Martin Slovák.

Martin Slovák

Patrik Kamas



Nadstandardní rodinný dům Královi dokončen

Ostravský závod dokončil a předal rodině Králových stavbu nadstandardního domu s inteligentním řízením.

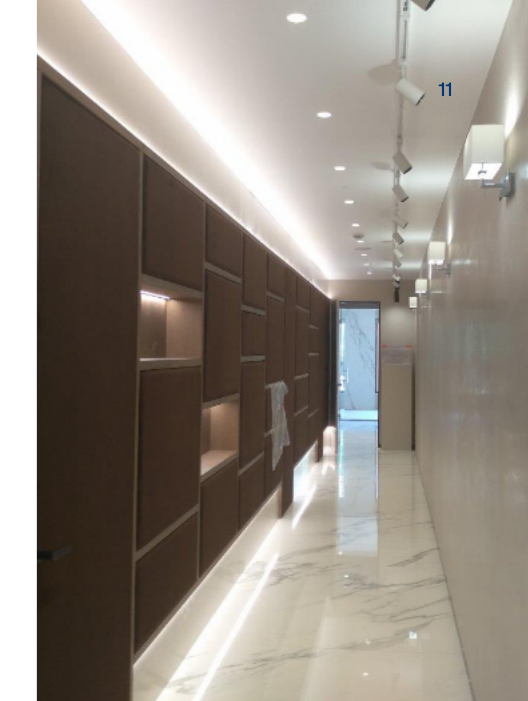
„I když se jedná pouze o stavbu rodinného domu šlo o komplikovanou stavbu, která přinesla spoustu výzev a komplikací, což se projevilo na délce výstavby,“ uvedl ředitel závodu Ostrava Tomáš Vaněk.

Jedná se o podsklepenou, jednopodlažní, ve středové části dvoupodlažní stavbu rodinného domu s bazénem a garáží. Součástí domu jsou i dvě složitá monolitická schodiště a výtah.

K vytápění objektu je využíváno tepelného čerpadla a hlubinných vrtů. Tepelnou pohodu zajišťuje i vzduchotechnika, kde byl použit systém řízeného větrání s rekuperací odpadního tepla.

Celý systém, jakož i jednotlivé prvky v domě (osvětlení, rolety, ozvučení, videotechnika, ostraha, závlaha, bazénová technologie, VZT a vytápění), je řízen systémem Control4.

„Přes veškeré výzvy, které tento projekt přinesl, jsme jako generální dodavatel díla splnili své závazky



bezezbytku. Veškeré stavební práce byly provedeny v termínu, řádně a odborně, což nám majitel potvrdil referenčním listem,“ dodává Tomáš Vaněk.

Tomáš Vaněk

Tomáš Beswald



Na výstavbu showroomu pro Agrotec jsou jen čtyři měsíce

Výstavbu showroomu pro investora Agrotec, a. s. Hustopeče zahájil v říjnu závod Brno společnosti PSG Construction. Dokončení realizace je plánováno na 31. ledna 2021. Předmětem dodávky je demolice stávající haly a výstavba nové předváděcí haly pro traktory včetně kancelářského a hygienického zázemí o půdorysných rozměrech zhruba 15 x 30 metrů na původním místě. Hala je postavena na hlubinných základech, na skelet byla použita ocel, na obvodový plášť sendvičové panely a průčelní fasádu sklo.

K dodávce patří i systém retence, monolitická opěrná stěna a parkovací plochy pro osobní automobily a traktory o výměře tisíc metrů čtverečních.

Patrik Kamas

David Ševčík



Škola Radonice bude mít novou část a tělocvičnu



Závod Praha společnosti PSG Construction zahájil na začátku července novou zakázku, kterou je výstavba Základní školy v Radonicích. Předmětem dodávky je novostavba objektu základní školy pro 2. stupeň

(6. – 9. třída) a celkově asi stovku žáků a dále novostavba objektu tělocvičny a propojovacího krčku se šatnami. Obě realizace jsou součástí druhé etapy výstavby Základní školy v Radonicích a navazují na již

dokončenou první etapu. Předpokládaný termín dokončení je stanoven na červen 2021.

Beswald Tomáš

Patrik Kamas

Základní škola v Čelákovících byla předána v předstihu



Dostavba Základní školy v Kostelní ulici v Čelákovících začala v květnu 2019 s plánovanou délkou výstavby 10 měsíců. Práce na zakázce, kterou realizoval závod Praha společnosti PSG Construction, však byly hned po začátku stavby přerušeny kvůli archeologickému průzkumu. „Velké obavy jsme měli z celkového posunu hlavních prací do zimních měsíců. Zima byla naštěstí vůči nám ohleduplná,“ uvedl projektový manažer Jan Dvořák. Přeořganizováním prací se podařilo projektovému týmu stavbu včas uzavřít a zastřešit. Také navzdory jarní pandemii se podařilo pokračovat dle harmonogramu. Stavba Základní školy v Čelákovících tak byla úspěšně zkolaudována, a dokonce předána v předstihu.

Jan Dvořák

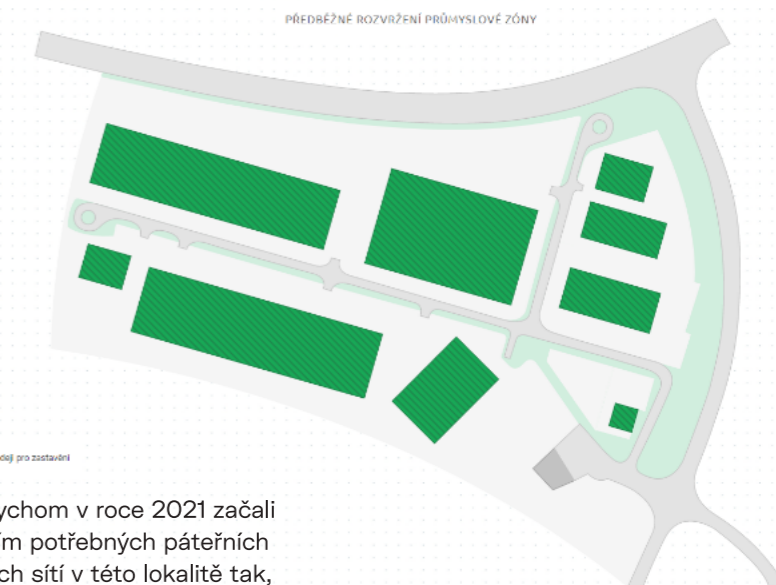
Patrik Kamas

PSG se podílí na přípravě Business parku Špílov u Uherského Hradiště

Společnost PSG Construction a.s. je od října 2020 podílníkem ve společnosti Brynn, a. s., která vlastní více než 120 tisíc metrů čtverečních pozemků v lokalitě Špílov ve Starém Městě u Uherského Hradiště. Tyto pozemky jsou dle územního plánu určeny k využití jako plochy pro výrobu a skladování. Pozemky jsou v dopravně atraktivní lokalitě s přímým napojením na budovanou dálnici D55 Babice – Staré Město a v těsné blízkosti silnice I/55.

„V nejbližší době budeme oslovovat a hledat potenciální zákazníky a zájemce o odkup pozemků se záměrem následné výstavby nebo případného dlouhodobého pronájmu hal, respektive objektů. Počítáme

s tím, že bychom v roce 2021 začali s budováním potřebných páteřních inženýrských sítí v této lokalitě tak, aby zóna byla připravená pro investory co nejdříve,“ řekl Jaroslav Ševela, předseda představenstva PSG Construction a člen představenstva Brynn.



Patrik Kamas

Druhý ročník Dne s PSG, to byla skvělá atmosféra a velký zájem lidí

Navzdory všem okolnostem jsme i letos v rámci celé skupiny PSG přivítali naše současné i bývalé zaměstnance a jejich rodiny na odpolední plném zábavy, dobrého jídla a pití.

Kateřina Kučová



PSG přechází na „Bezpapírovou kancelář“

V reakci na moderní trendy, zvýšení efektivity práce i současnou situaci v zemi se společnosti PSG Construction a PSG Direction rozhodly zavést projekt „Bezpapírová kancelář“.

Cílem projektu je zvýšit efektivitu interních procesů, snížit rutinní pracnost přepisování faktur do počítače, eliminovat chybovost, automatizovat kontrolu pořízených záznamů apod.

Neméně důležitý je i přínos ekologický, kterého bude docíleno snížením množství spotřeby papíru.

Díky tomuto projektu budou společnosti flexibilnější, umožníme



zaměstnancům pracujícím na home office vykonávat jejich práci efektivně a pohodlně.

Kateřina Kučová

Patrik Kamas

Podzimní vzdělávání v rámci dotace Výzva 97

Celkem 18 různých workshopů v rámci projektu Výzva 97 zorganizovalo PSG Construction pro své zaměstnance v roce 2020. Dovednosti z oblasti soft skills si osvojili nejen pracovníci napříč všemi pozicemi, ale také top management. Společnosti se daří i čerpání z přidělené dotace, aktuálně má vyčerpáno zhruba 1,3 milionu korun, což je více než polovina částky přidělené na období 2020 až 2021. V průběhu září a října proběhlo devět dvoudenních workshopů pro zaměstnance PSG Construction, v nichž si účastníci osvojili „Řešení konfliktních situací“, „Zvládání stresu“, „Time management“, „Efektivní komunikaci“ anebo „Psychologii v obchodě“. Pro lepší zařizování dovedností byl program jednotlivých workshopů sestaven interaktivně, aby



základem byla praktická cvičení ve formě her a testů doplněná o teorii. „Na základě pozitivních reakcí od účastníků se domníváme, že workshopy jsou zajímavé a rádi bychom touto formou pokračovali i na

jaře 2021,“ uvedla personalistka společnosti Hana Votápková.

Patrik Kamas

Hana Votápková

Podporujeme a pomáháme

Hokejový klub PSG Berani Zlín

PSG je nadále generálním partnerem zlínského hokejového klubu. Ke generálnímu sponzorství extraligového mužstva Beranů přibýlo v letošním roce i hlavní sponzorství zlínské mládeže a výchovy nadějí pro budoucnost.

Házená Zlín

V letošním roce 100. výročí vzniku klubu zlínské házené se PSG stalo jejím generálním partnerem. Všechny týmy klubu budou nosit logo PSG a budou vystupovat pod názvem HANDBALL PSG ZLÍN.

Florbal Otrokovice

PSG je již druhým rokem hlavním partnerem florbalového klubu Panthers Otrokovice.

Dobrý Anděl

Z loňské Vánoční tomboly přispěli zaměstnanci a společnost PSG částkou 86 tisíc korun nadaci Dobrý Anděl. Vybranou částku z tomboly samotná společnost navýšila a vybrané peníze předala nadaci. Díky tomu jsme pomohli 23 rodinám s těžkými osudy nejen dětí, ale i dospělých.

Bílá Pastelka

Společnost a její zaměstnanci se zapojili do veřejné sbírky Bílá pastelka, která probíhala v rámci celé České republiky v polovině měsíce října u příležitosti „Mezinárodního dne bílé hole“, kterým je 15. říjen.

Nemocnice Zlínského kraje

Dar na podporu lékařů a zdravotníků ve čtyřech nemocnicích Zlínského kraje poskytlo PSG v návaznosti na jejich složitý boj s šířením pandemie covid-19. Do každé z nemocnic byla zaslána částka 10 tisíc korun, která byla určena na podporu personálu.